

MEF-studentsko vrednovanje rada strucnih i administrativnih sluzbi te drugih vidova studentskog zivota-ak. god. 2022.-2023.



No. of responses = 39

Overall indicators

Global Index

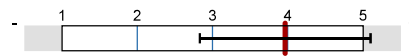
2. INFRASTRUKTURA SASTAVNICE

av.=3,6
dev.=1,1

3. KNJIŽNICA I PROSTOR ZA UČENJE SASTAVNICE

av.=3,7
dev.=1,1

4. SVEUČILIŠNA KNJIŽNICA

av.=4
dev.=1,1

5. STUDENTSKA REFERADA

av.=4,4
dev.=0,9

6. UPRAVA SASTAVNICE

av.=2,9
dev.=1,4

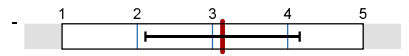
7. STUDENTSKI ZBOR SASTAVNICE

av.=4,1
dev.=1,1

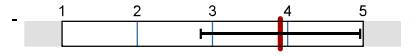
8. STUDENTSKI SMJEŠTAJ

av.=3,9
dev.=1,3

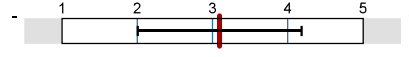
9. STUDENTSKA PREHRANA

av.=3,1
dev.=1

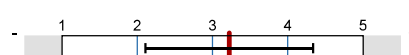
10. KULTURNO-UMJETNIČKI SADRŽAJI

av.=3,9
dev.=1,1

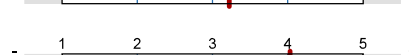
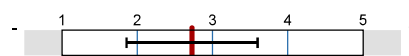
11. SPORT I REKREACIJA

av.=3,1
dev.=1,1

12. ZDRAVSTVENA ZAŠTITA

av.=3,2
dev.=1,1

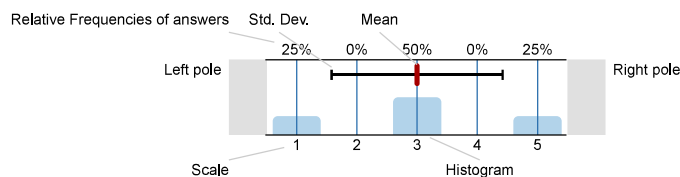
13. MEĐUNARODNA I MEĐUSVEUČILIŠNA SURADNJA (Ured za međunarodnu i međusveučilišnu suradnju Sveučilišta u Splitu (Sinjska 2, III. kat)

av.=4
dev.=1,2av.=2,7
dev.=0,9

Survey Results

Legend

Question text

n=No. of responses
av.=Mean
dev.=Std. Dev.
ab.=Abstention

1. UVOD

1.1) Sastavnica Sveučilišta u Splitu:

Medicinski fakultet 100% n=39

1.2) Spol:

ž 79.5% n=39

m 20.5%

1.3) Godina studija:

1. 20.5% n=39

2. 15.4%

3. 48.7%

4. 10.3%

5. 5.1%

6. 0%

1.4) Razina studija:

stručni kratki studij 0% n=39

stručni prijediplomski studij 0%

stručni diplomski studij 0%

sveučilišni prijediplomski studij 2.6%

sveučilišni diplomski studij 0%

sveučilišni integrirani studij 97.4%

sveučilišni specijalistički studij 0%

1.12) Studijski program:

MEF - Dentalna medicina 7.9% n=38

MEF - Farmacija 23.7%

MEF - Medicina 68.4%

1.25) Godina upisa na studij:

2016. 2.6% n=39

2018. 10.3%

2019. 10.3%

2020. 48.7%

2021. 7.7%

2022. 20.5%

1.26) Dosadašnji prosjek ocjena:

2,0-2,5 0% n=39

2,6-3,0 2.6%

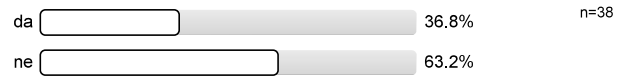
3,1-3,5 5.1%

3,6-4,0 51.3%

4,1-4,5 20.5%

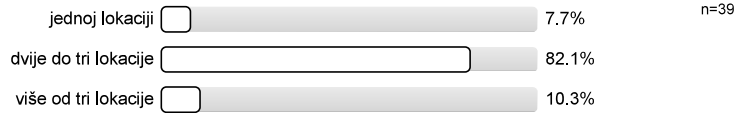
4,6-5,0 20.5%

1.27) Roditelji mi žive u Splitu:

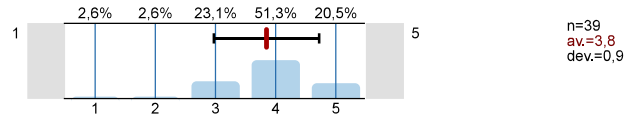


2. INFRASTRUKTURA SASTAVNICE

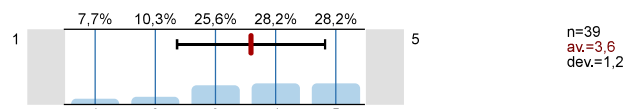
2.1) Nastavu na fakultetu pohađam na:



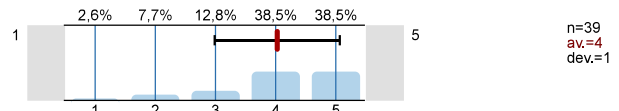
2.2) Prostorni uvjeti – učionice (veličina, osvijetljenost, grijanje...)



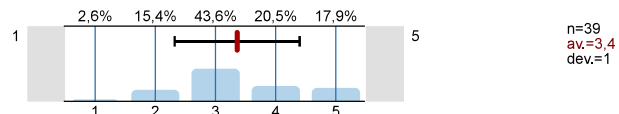
2.3) Prostorni uvjeti – laboratoriji i specijalizirani kabineti (veličina, opremljenost)



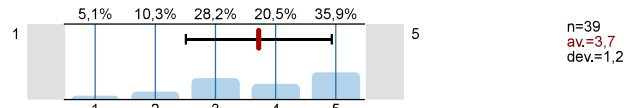
2.4) Informatička opremljenost kabineta i učionica



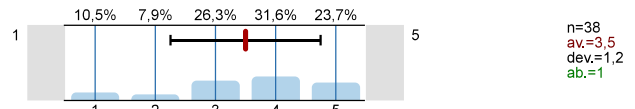
2.5) Informatička opremljenost i dostupnost za slobodne aktivnosti studenata



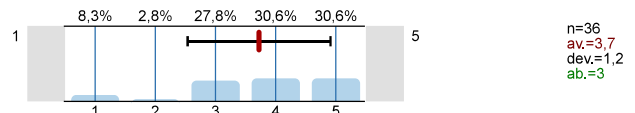
2.6) Mrežna stranica fakulteta (količina informacija i ažuriranje)



2.7) Mrežne stranice nastavnika (količina informacija i ažuriranje)



2.8) Mrežne stranice studenata

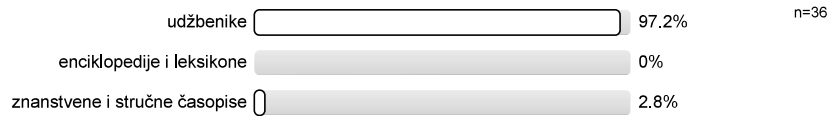


3. KNJIŽNICA I PROSTOR ZA UČENJE SASTAVNICE

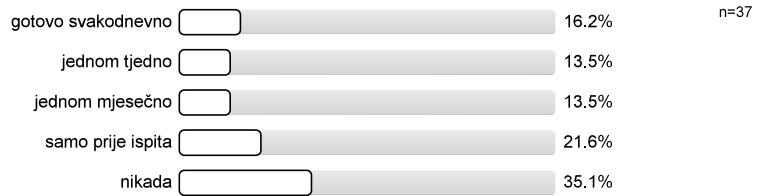
3.1) Koliko često posjećujete knjižnicu na fakultetu na kojemu studirate:



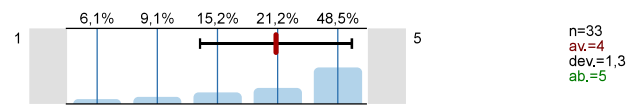
3.2) Koju građu najčešće koristite:



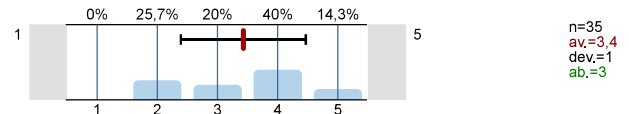
3.3) Čitaonicom u sklopu knjižnice i prostorom za učenje sastavnice se služite:



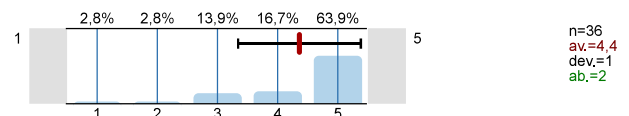
3.4) Radno vrijeme knjižnice:



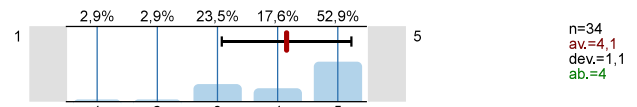
3.5) Prostorni uvjeti



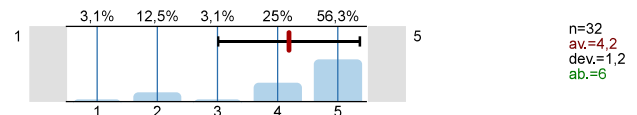
3.6) Ljubaznost osoblja:



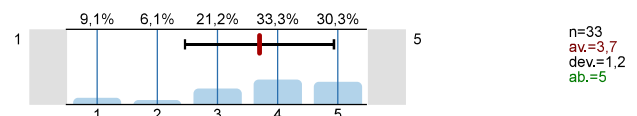
3.7) Brzina dobivanja knjiga:



3.8) Pomoć u pretraživanju kataloga:

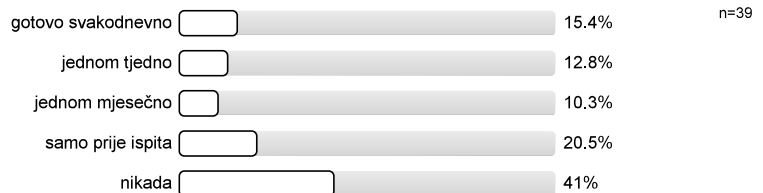


3.9) Knjižnični fond:

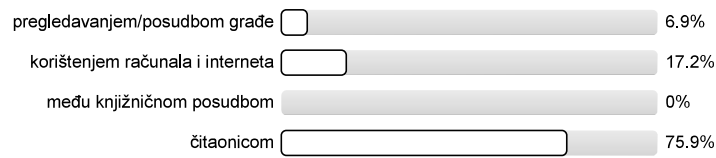


4. SVEUČILIŠNA KNJIŽNICA

4.1) Koliko često posjećujete Sveučilišnu knjižnicu:

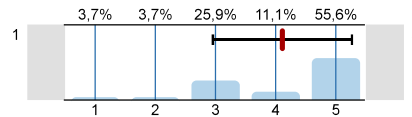


4.2) Kojim se uslugama Sveučilišne knjižnice najviše koristite:

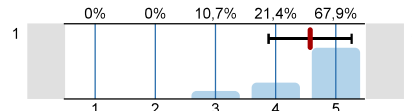


n=29

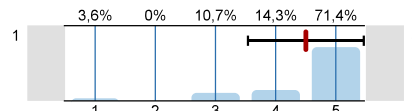
4.3) Radno vrijeme knjižnice:

n=27
av.=4,1
dev.=1,2
ab.=9

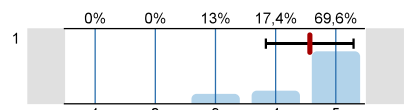
4.4) Prostorni uvjeti

n=28
av.=4,6
dev.=0,7
ab.=8

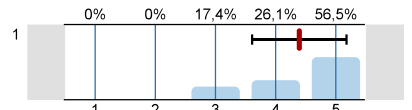
4.5) Ljubaznost osoblja:

n=28
av.=4,5
dev.=1
ab.=8

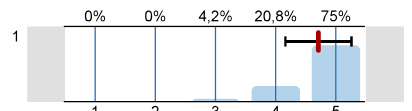
4.6) Brzina dobivanja knjiga:

n=23
av.=4,6
dev.=0,7
ab.=12

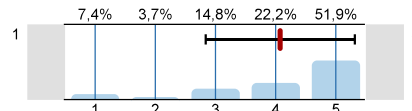
4.7) Pomoć u pretraživanju kataloga:

n=23
av.=4,4
dev.=0,8
ab.=13

4.8) Knjižnični fond:

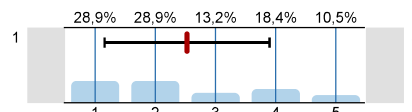
n=24
av.=4,7
dev.=0,6
ab.=12

4.9) Informatička infrastruktura:

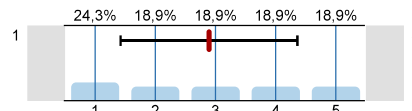
n=27
av.=4,1
dev.=1,2
ab.=9

5. STUDENTSKA REFERADA

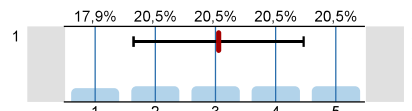
5.1) Radno vrijeme referade:

n=38
av.=2,5
dev.=1,4
ab.=1

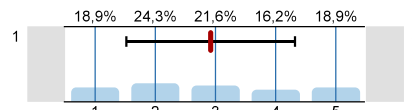
5.2) Prostorni uvjeti:

n=37
av.=2,9
dev.=1,5
ab.=2

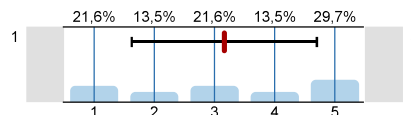
5.3) Ljubaznost i pristupačnost osoblja:

n=39
av.=3,1
dev.=1,4

5.4) Pravodobna dostupnost informacija:

n=37
av.=2,9
dev.=1,4
ab.=2

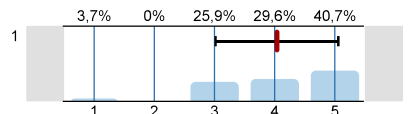
5.5) Kvaliteta dostupnih informacija:



n=37
av.=3,2
dev.=1,5
ab.=2

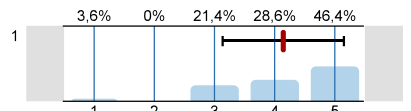
6. UPRAVA SASTAVNICE

6.1) Dostupnost i pristupačnost članova uprave sastavnice:



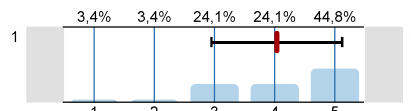
n=27
av.=4
dev.=1
ab.=12

6.2) Odnos uprave sastavnice prema studentima (transparentnost, dostupnost točnih informacija...):



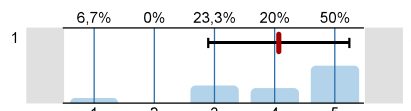
n=28
av.=4,1
dev.=1
ab.=11

6.3) Zahtjeve studenata rješava u primjerenom roku:



n=29
av.=4
dev.=1,1
ab.=10

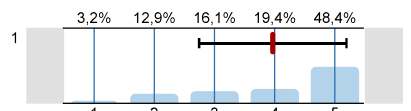
6.4) Podržavanjem studentskih prava:



n=30
av.=4,1
dev.=1,2
ab.=9

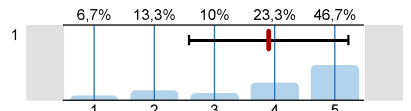
7. STUDENTSKI ZBOR SASTAVNICE

7.1) Dostupnost i pristupačnost članova studentskog zbora:



n=31
av.=4
dev.=1,2
ab.=8

7.2) Odnosi sa studentima od strane studentskog zbora (transparentnost, dostupnost informacija...):



n=30
av.=3,9
dev.=1,3
ab.=9

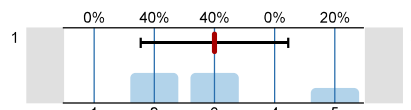
8. STUDENTSKI SMJEŠTAJ

8.1) Smješten sam u studentskom domu



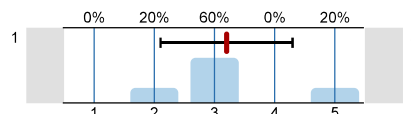
n=39

8.2) Uvjetima smještaja



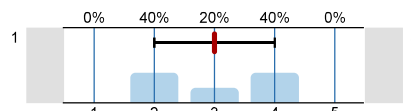
n=5
av.=3
dev.=1,2
ab.=9

8.3) Javnim/zajedničkim prostorijama za učenje



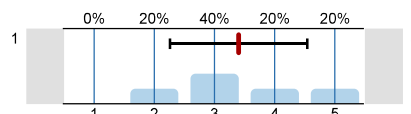
n=5
av.=3,2
dev.=1,1
ab.=9

8.4) Higijenom/čistoćom zajedničkih prostorija:



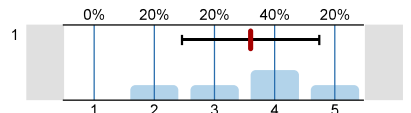
n=5
av.=3
dev.=1
ab.=9

8.5) Poštivanjem reda i pravila ponašanja



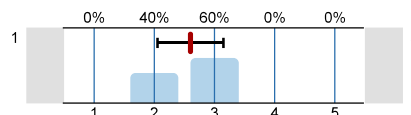
n=5
av.=3,4
dev.=1,1
ab.=9

8.6) Dostupnošću i ljubaznošću osoblja



n=5
av.=3,6
dev.=1,1
ab.=9

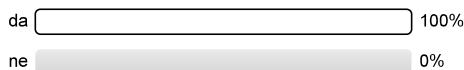
8.7) Informatičkom opremljenošću



n=5
av.=2,6
dev.=0,5
ab.=9

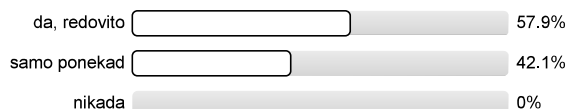
9. STUDENTSKA PREHRANA

9.1) Imate li organiziranu studentsku prehranu (menza, kantina ili sl.)?



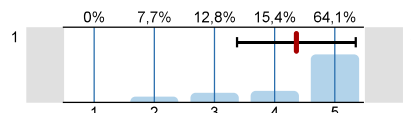
n=38

9.2) Hranite li se u studentskim menzama?



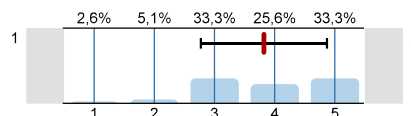
n=38

9.3) Udaljenost najbliže menze



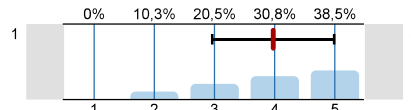
n=39
av.=4,4
dev.=1

9.4) Radno vrijeme menze



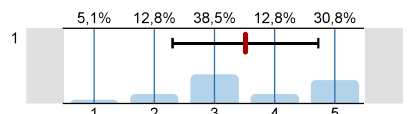
n=39
av.=3,8
dev.=1

9.5) Pripremljenost hrane:



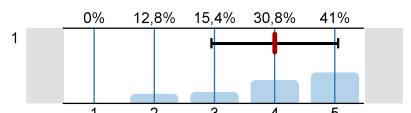
n=39
av.=4
dev.=1

9.6) Nutritivna kvaliteta obroka:



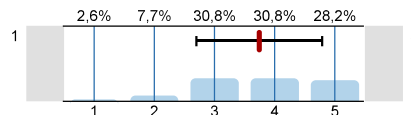
n=39
av.=3,5
dev.=1,2

9.7) Količina:



n=39
av.=4
dev.=1,1

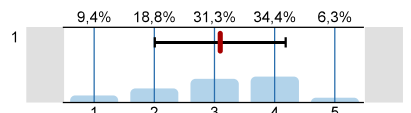
9.8) Opća ocjena kvalitete hrane:



n=39
av.=3,7
dev.=1

10. KULTURNO-UMJETNIČKI SADRŽAJI

10.1) Procijenite svoje zadovoljstvo kulturno-umjetničkim sadržajima na Sveučilištu u Splitu, na ljestvici od 1 do 5, gdje je 1 nimalo zadovoljan, 5 potpuno zadovoljan, a 0 odaberite ukoliko ne možete procijeniti.



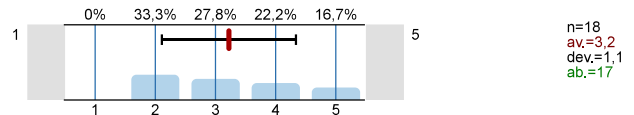
n=32
av.=3,1
dev.=1,1
ab.=7

11. SPORT I REKREACIJA

11.1) Bavite li se sportom i rekreacijom tijekom studiranja?



11.2) Procijenite svoje zadovoljstvo prostorom i sadržajima za sport i rekreaciju na Sveučilištu u Splitu, na ljestvici od 1 do 5, gdje je 1 nimalo zadovoljan, 5 potpuno zadovoljan, a 0 odaberite ukoliko ne možete procijeniti.



12. ZDRAVSTVENA ZAŠTITA

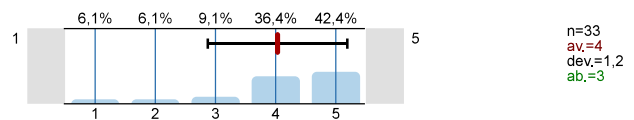
12.1) Jeste li zdravstveno osigurani?



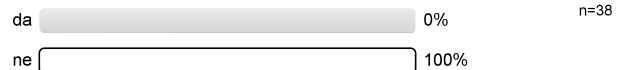
12.2) Jesu li Vam dostupne usluge zdravstvene skrbi u mjestu studiranja?



12.3) Procijenite svoje zadovoljstvo kvalitetom zdravstvene skrbi u mjestu svog studiranja, na ljestvici od 1 do 5, gdje je 1 nimalo zadovoljan, 5 potpuno zadovoljan, a 0 odaberite ukoliko ne možete procijeniti.



12.5) Koristite li savjetovanište za studente na Filozofskom fakultetu koje je otvoreno za sve studente?

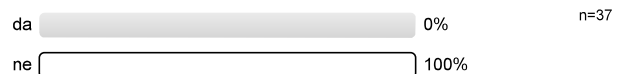


12.6) Koje bi, po vašem mišljenju, usluge trebalo pružati savjetovanište za studente?

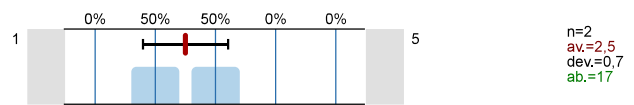


13. MEĐUNARODNA I MEĐUSVEUČILIŠNA SURADNJA (Ured za međunarodnu i međusveučilišnu suradnju Sveučilišta u Splitu (Sinjska 2, III. kat))

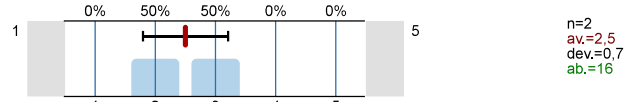
13.1) Koristite li usluge Ureda za međunarodnu suradnju?



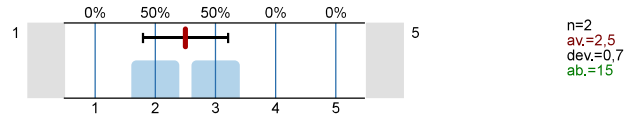
13.2) Radno vrijeme ureda:



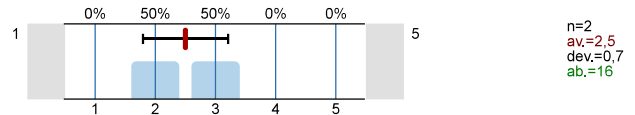
13.3) Prostorni uvjeti:



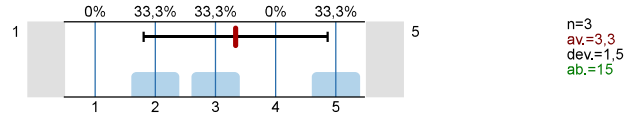
13.4) Ljubaznost i pristupačnost osoblja:



13.5) Rad osoblja:

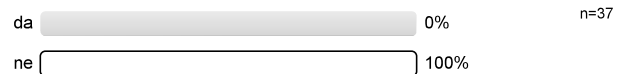


13.6) Kvaliteta i brzina objavljivanja informacija na Web stranicama Ureda?



14. URED ZA STUDENTE S INVALIDITETOM SVEUČILIŠTA U SPLITU (Zrinsko-frankopanska 38)

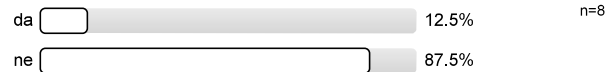
14.1) Koristite li usluge Ureda za studente s invaliditetom?



14.2) Jeste li zadovoljni pristupačnošću Ureda?



14.3) Olakšava li vam Ured studiranje?



Profile

Compilation: MEF-studentsko vrednovanje rada strucnih i administrativnih sluzbi te drugih vidova studentskog zivota-

Values used in the profile line: Mean

2. INFRASTRUKTURA SASTAVNICE

2.2) Prostorni uvjeti – učionice (veličina, osvjetljenje, grijanje...)	1	5	n=39	av.=3,8	md=4,0	dev.=0,9
2.3) Prostorni uvjeti – laboratoriji i specijalizirani kabineti (veličina, opremljenost)	1	5	n=39	av.=3,6	md=4,0	dev.=1,2
2.4) Informatička opremljenost kabineta i učionica	1	5	n=39	av.=4,0	md=4,0	dev.=1,0
2.5) Informatička opremljenost i dostupnost za slobodne aktivnosti studenata	1	5	n=39	av.=3,4	md=3,0	dev.=1,0
2.6) Mrežna stranica fakulteta (količina informacija i ažuriranje)	1	5	n=39	av.=3,7	md=4,0	dev.=1,2
2.7) Mrežne stranice nastavnika (količina informacija i ažuriranje)	1	5	n=38	av.=3,5	md=4,0	dev.=1,2
2.8) Mrežne stranice studenata	1	5	n=36	av.=3,7	md=4,0	dev.=1,2

3. KNJIŽNICA I PROSTOR ZA UČENJE SASTAVNICE

3.4) Radno vrijeme knjižnice:	1	5	n=33	av.=4,0	md=4,0	dev.=1,3
3.5) Prostorni uvjeti	1	5	n=35	av.=3,4	md=4,0	dev.=1,0
3.6) Ljubaznost osoblja:	1	5	n=36	av.=4,4	md=5,0	dev.=1,0
3.7) Brzina dobivanja knjiga:	1	5	n=34	av.=4,1	md=5,0	dev.=1,1
3.8) Pomoć u pretraživanju kataloga:	1	5	n=32	av.=4,2	md=5,0	dev.=1,2
3.9) Knjižnični fond:	1	5	n=33	av.=3,7	md=4,0	dev.=1,2

4. SVEUČILIŠNA KNJIŽNICA

4.3) Radno vrijeme knjižnice:	1	5	n=27	av.=4,1	md=5,0	dev.=1,2
4.4) Prostorni uvjeti	1	5	n=28	av.=4,6	md=5,0	dev.=0,7
4.5) Ljubaznost osoblja:	1	5	n=28	av.=4,5	md=5,0	dev.=1,0
4.6) Brzina dobivanja knjiga:	1	5	n=23	av.=4,6	md=5,0	dev.=0,7
4.7) Pomoć u pretraživanju kataloga:	1	5	n=23	av.=4,4	md=5,0	dev.=0,8
4.8) Knjižnični fond:	1	5	n=24	av.=4,7	md=5,0	dev.=0,6
4.9) Informatička infrastruktura:	1	5	n=27	av.=4,1	md=5,0	dev.=1,2

5. STUDENTSKA REFERADA

5.1) Radno vrijeme referade:		n=38 av.=2,5 md=2,0 dev.=1,4
5.2) Prostorni uvjeti:		n=37 av.=2,9 md=3,0 dev.=1,5
5.3) Ljubaznost i pristupačnost osoblja:		n=39 av.=3,1 md=3,0 dev.=1,4
5.4) Pravodobna dostupnost informacija:		n=37 av.=2,9 md=3,0 dev.=1,4
5.5) Kvaliteta dostupnih informacija:		n=37 av.=3,2 md=3,0 dev.=1,5

6. UPRAVA SASTAVNICE

6.1) Dostupnost i pristupačnost članova uprave sastavnice:		n=27 av.=4,0 md=4,0 dev.=1,0
6.2) Odnos uprave sastavnice prema studentima (transparentnost, dostupnost točnih informacija...):		n=28 av.=4,1 md=4,0 dev.=1,0
6.3) Zahtjeve studenata rješava u primjerenom roku:		n=29 av.=4,0 md=4,0 dev.=1,1
6.4) Podržavanjem studentskih prava:		n=30 av.=4,1 md=4,5 dev.=1,2

7. STUDENTSKI ZBOR SASTAVNICE

7.1) Dostupnost i pristupačnost članova studentskog zbora:		n=31 av.=4,0 md=4,0 dev.=1,2
7.2) Odnosi sa studentima od strane studentskog zbora (transparentnost, dostupnost informacija...):		n=30 av.=3,9 md=4,0 dev.=1,3

8. STUDENTSKI SMJEŠTAJ

8.2) Uvjetima smještaja		n=5 av.=3,0 md=3,0 dev.=1,2
8.3) Javnim/zajedničkim prostorijama za učenje		n=5 av.=3,2 md=3,0 dev.=1,1
8.4) Higijenom/čistoćom zajedničkih prostorija:		n=5 av.=3,0 md=3,0 dev.=1,0
8.5) Poštivanjem reda i pravila ponašanja		n=5 av.=3,4 md=3,0 dev.=1,1
8.6) Dostupnošću i ljubaznošću osoblja		n=5 av.=3,6 md=4,0 dev.=1,1
8.7) Informatičkom opremljenošću		n=5 av.=2,6 md=3,0 dev.=0,5

9. STUDENTSKA PREHRANA


9.3) Udaljenost najbliže menze		n=39 av.=4,4 md=5,0 dev.=1,0
9.4) Radno vrijeme menze		n=39 av.=3,8 md=4,0 dev.=1,0
9.5) Pripremljenost hrane:		n=39 av.=4,0 md=4,0 dev.=1,0
9.6) Nutritivna kvaliteta obroka:		n=39 av.=3,5 md=3,0 dev.=1,2

9.7) Količina:		n=39 av.=4,0 md=4,0 dev.=1,1
9.8) Opća ocjena kvalitete hrane:		n=39 av.=3,7 md=4,0 dev.=1,0


10. KULTURNO-UMJETNIČKI SADRŽAJI

10.1) Procijenite svoje zadovoljstvo kulturno-umjetničkim sadržajima na Sveučilištu u Splitu, na ljestvici od 1 do 5, gdje je 1 nimalo		n=32 av.=3,1 md=3,0 dev.=1,1
--	--	------------------------------






11. SPORT I REKREACIJA

11.2) Procijenite svoje zadovoljstvo prostorom i sadržajima za sport i rekreaciju na Sveučilištu u Splitu, na ljestvici od 1 do 5, gdje je 1 nimalo		n=18 av.=3,2 md=3,0 dev.=1,1
---	--	------------------------------

12. ZDRAVSTVENA ZAŠTITA

12.3) Procijenite svoje zadovoljstvo kvalitetom zdravstvene skrbi u mjestu svog studiranja, na ljestvici od 1 do 5, gdje je 1 nimalo zadovoljan,		n=33 av.=4,0 md=4,0 dev.=1,2
--	--	------------------------------

13. MEĐUNARODNA I MEĐUSVEUČILIŠNA SURADNJA (Ured za međunarodnu i međusveučilišnu suradnju Sveučilišta u Splitu (Sinjska 2, III. kat)

13.2) Radno vrijeme ureda:		n=2 av.=2,5 md=2,5 dev.=0,7
13.3) Prostorni uvjeti:		n=2 av.=2,5 md=2,5 dev.=0,7
13.4) Ljubaznost i pristupačnost osoblja:		n=2 av.=2,5 md=2,5 dev.=0,7
13.5) Rad osoblja:		n=2 av.=2,5 md=2,5 dev.=0,7
13.6) Kvaliteta i brzina objavljivanja informacija na Web stranicama Ureda?		n=3 av.=3,3 md=3,0 dev.=1,5

(*) Note: If the number of responses to a question is too low the evaluation will not be displayed in the profile line.