

## MEF-studentsko vrednovanje rada strucnih i administrativnih sluzbi te drugih vidova studentskog zivota-ak. god. 2019.-2020.

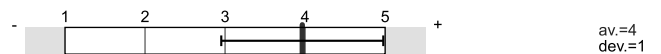


No. of responses = 13

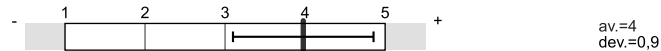
## Overall indicators

## Global Index

## 2. INFRASTRUKTURA SASTAVNICE



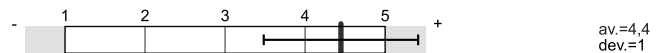
## 3. KNJIŽNICA I PROSTOR ZA UČENJE SASTAVNICE



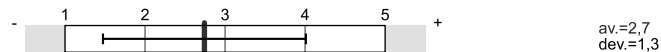
## 4. SVEUČILIŠNA KNJIŽNICA



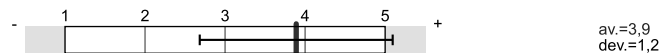
## 5. STUDENTSKA REFERADA



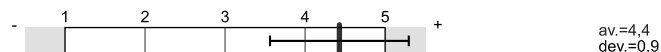
## 6. UPRAVA SASTAVNICE



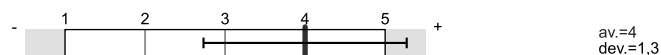
## 7. STUDENTSKI ZBOR SASTAVNICE



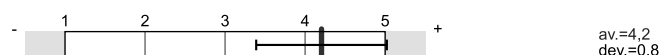
## 8. STUDENTSKI SMJEŠTAJ



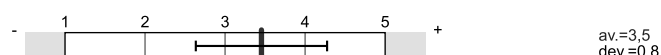
## 9. STUDENTSKA PREHRANA



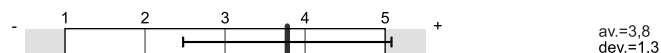
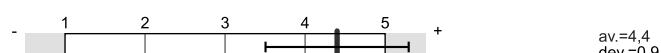
## 10. KULTURNO-UMJETNIČKI SADRŽAJI



## 11. SPORT I REKREACIJA



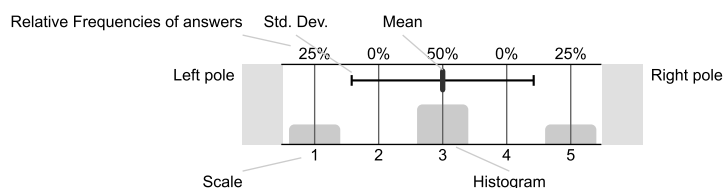
## 12. ZDRAVSTVENA ZAŠTITA



## Survey Results

## Legend

Question text



n=No. of responses  
av.=Mean  
dev.=Std. Dev.  
ab.=Abstention

## 1. UVOD

## 1.1) Sastavnica Sveučilišta u Splitu:

Medicinski fakultet  100% n=13

## 1.2) Spol:

ž  69.2% n=13  
m  30.8%

## 1.3) Godina studija:

1.  38.5% n=13  
2.  15.4%  
3.  7.7%  
4.  23.1%  
5.  15.4%  
6.  0%

## 1.4) Razina studija:

preddiplomski sveučilišni studij  0% n=13  
preddiplomski stručni studij  0%  
kratki stručni studij  0%  
diplomski sveučilišni studij  0%  
specijalistički diplomski stručni studij  0%  
integrirani sveučilišni preddiplomski i diplomski studij  100%

## 1.12) Studijski program:

MEF - Dentalna medicina  0% n=13  
MEF - Farmacija  15.4%  
MEF - Medicina  84.6%

## 1.24) Godina upisa na studij:

2014.  7.7% n=13  
2015.  15.4%  
2016.  15.4%  
2017.  7.7%  
2018.  15.4%  
2019.  38.5%

## 1.25) Dosadašnji prosjek ocjena:

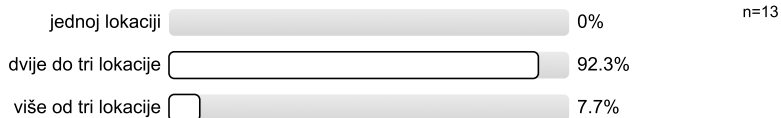
2,0-2,5  0% n=12  
2,6-3,0  0%  
3,1-3,5  16.7%  
3,6-4,0  41.7%  
4,1-4,5  25%  
4,6-5,0  16.7%

1.26) Roditelji mi žive u Splitu:

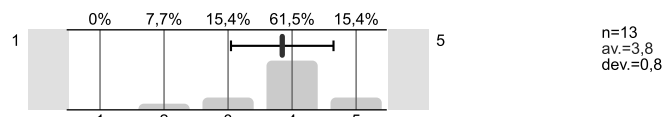


## 2. INFRASTRUKTURA SASTAVNICE

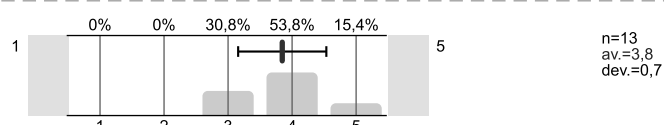
2.1) Nastavu na fakultetu pohađam na:



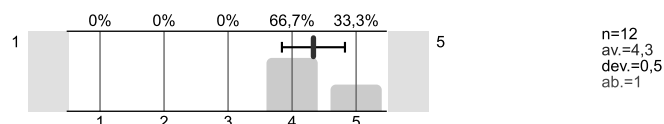
2.2) Prostorni uvjeti – učionice (veličina, osvijetljenje, grijanje...)



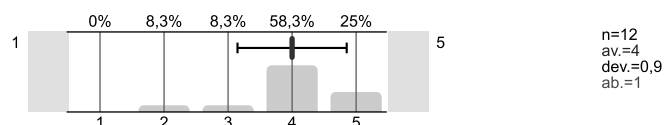
2.3) Prostorni uvjeti – laboratoriji i specijalizirani kabineti (veličina, opremljenost)



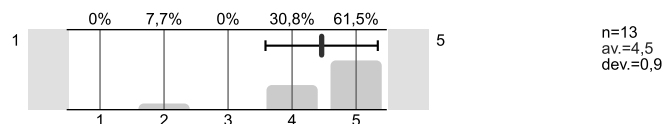
2.4) Informatička opremljenost kabineta i učionica



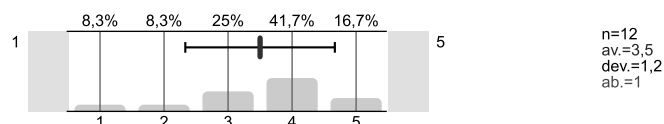
2.5) Informatička opremljenost i dostupnost za slobodne aktivnosti studenata



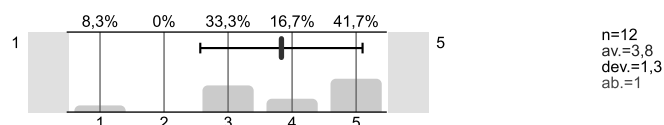
2.6) Mrežna stranica fakulteta (količina informacija i ažuriranje)



2.7) Mrežne stranice nastavnika (količina informacija i ažuriranje)

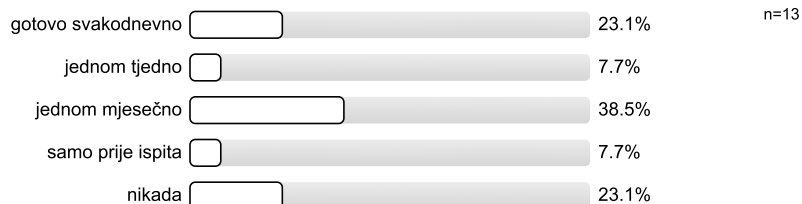


2.8) Mrežne stranice studenata

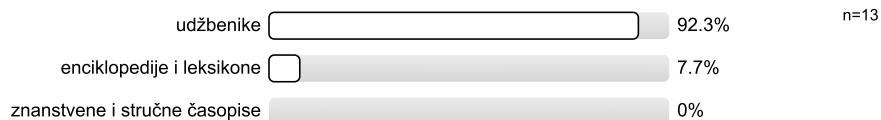


## 3. KNJIŽNICA I PROSTOR ZA UČENJE SASTAVNICE

3.1) Koliko često posjećujete knjižnicu na fakultetu na kojemu studirate:



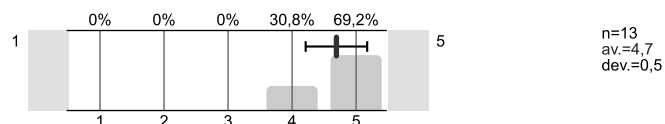
3.2) Koju građu najčešće koristite:



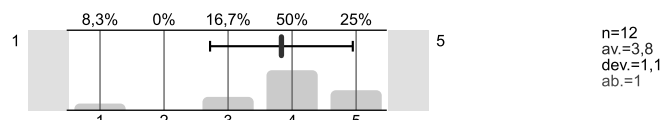
3.3) Čitaonicom u sklopu knjižnice i prostorom za učenje sastavnice se služite:



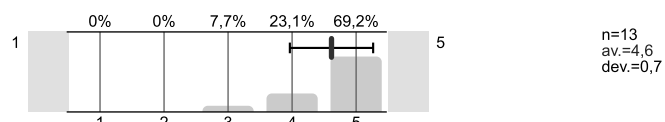
3.4) Radno vrijeme knjižnice:



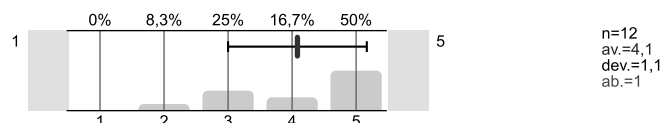
3.5) Prostorni uvjeti



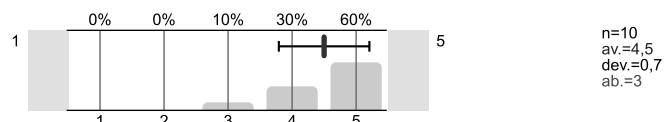
3.6) Ljubaznost osoblja:



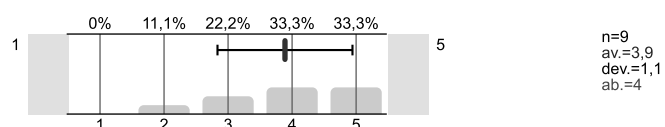
3.7) Brzina dobivanja knjiga:



3.8) Pomoć u pretraživanju kataloga:

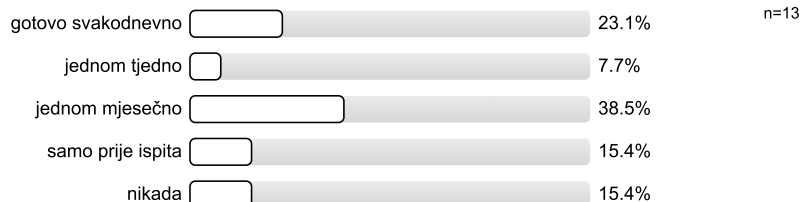


3.9) Knjižnični fond:

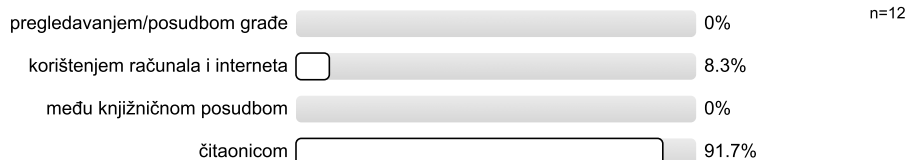


#### 4. SVEUČILIŠNA KNJIŽNICA

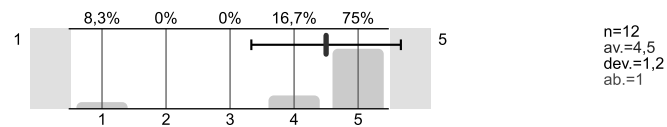
4.1) Koliko često posjećujete Sveučilišnu knjižnicu:



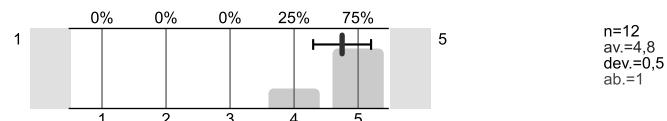
4.2) Kojim se uslugama Sveučilišne knjižnice najviše koristite:



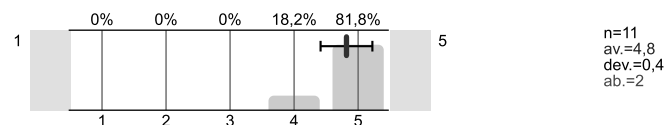
4.3) Radno vrijeme knjižnice:



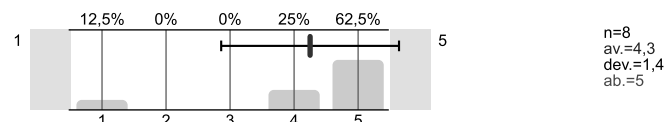
4.4) Prostorni uvjeti



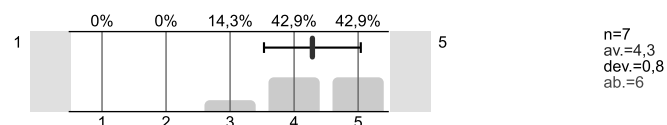
4.5) Ljubaznost osoblja:



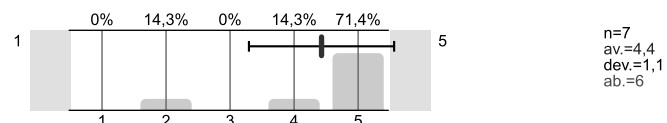
4.6) Brzina dobivanja knjiga:



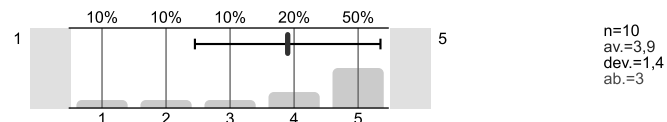
4.7) Pomoć u pretraživanju kataloga:



4.8) Knjižnični fond:

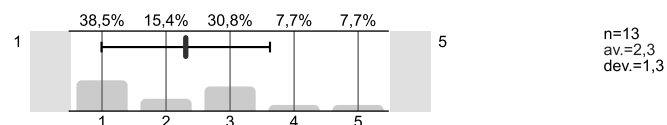


4.9) Informatička infrastruktura:

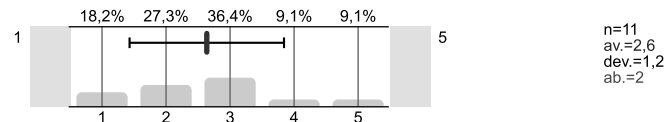


## 5. STUDENTSKA REFERADA

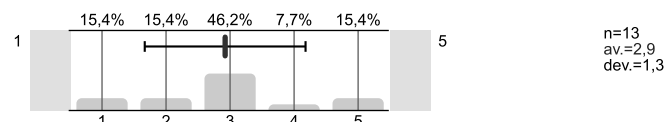
5.1) Radno vrijeme referade:



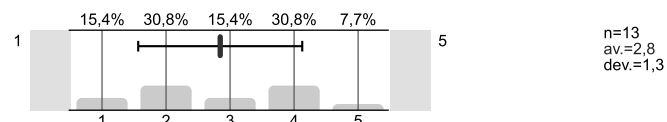
5.2) Prostorni uvjeti:



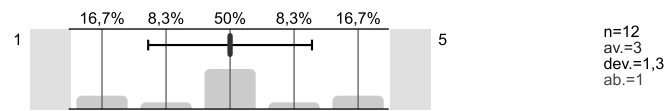
5.3) Ljubaznost i pristupačnost osoblja:



5.4) Pravodobna dostupnost informacija:

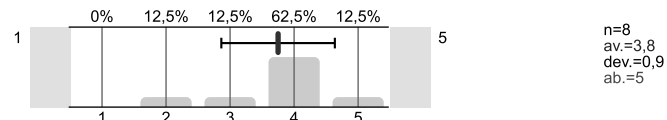


5.5) Kvaliteta dostupnih informacija:

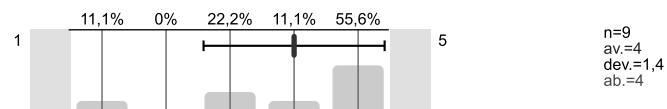


## 6. UPRAVA SASTAVNICE

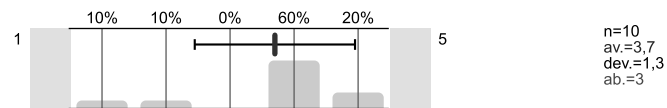
6.1) Dostupnost i pristupačnost članova uprave sastavnice:



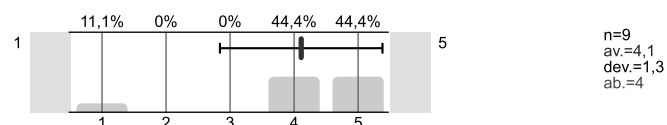
6.2) Odnos uprave sastavnice prema studentima (transparentnost, dostupnost točnih informacija...):



6.3) Zahtjeve studenata rješava u primjerenom roku:

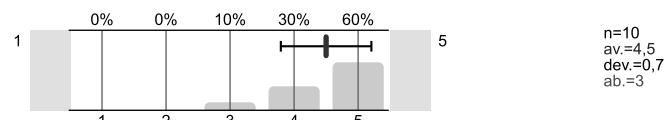


6.4) Podržavanjem studentskih prava:

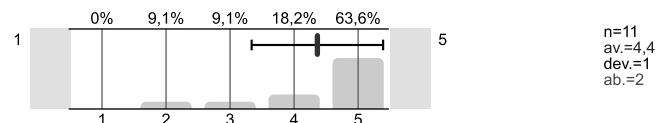


## 7. STUDENTSKI ZBOR SASTAVNICE

7.1) Dostupnost i pristupačnost članova studentskog zbora:



7.2) Odnosi sa studentima od strane studentskog zbora (transparentnost, dostupnost informacija...):

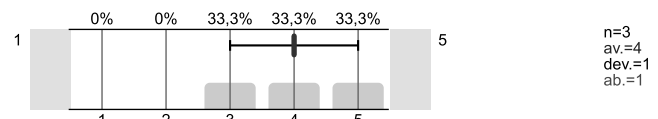


## 8. STUDENTSKI SMJEŠTAJ

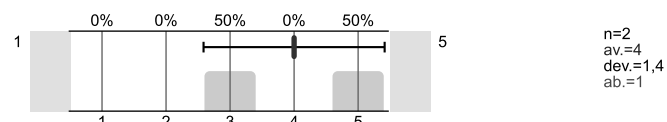
8.1) Smješten sam u studentskom domu



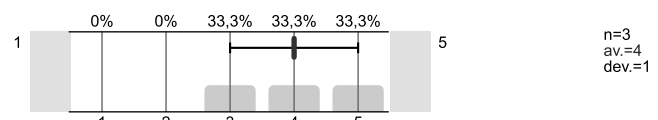
8.2) Uvjetima smještaja



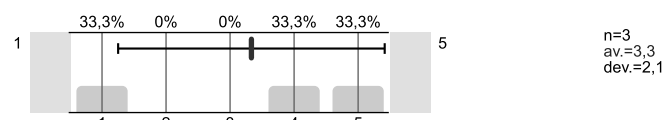
8.3) Javnim/zajedničkim prostorijama za učenje



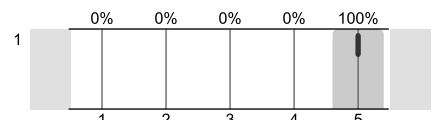
8.4) Higijenom/čistoćom zajedničkih prostorija:



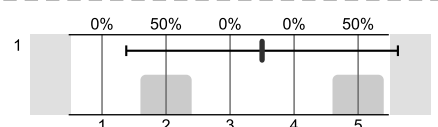
8.5) Poštivanjem reda i pravila ponašanja



8.6) Dostupnošću i ljubaznošću osoblja

n=3  
av.=5  
dev.=0

8.7) Informatičkom opremljenošću

n=2  
av.=3,5  
dev.=2,1  
ab.=1

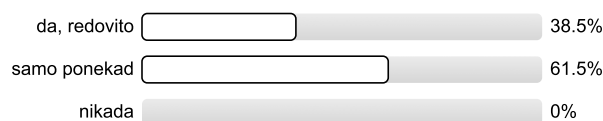
## 9. STUDENTSKA PREHRANA

9.1) Imate li organiziranu studentsku prehranu (menza, kantina ili sl.)?



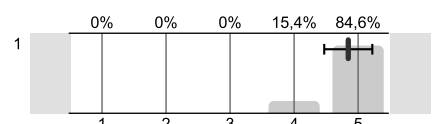
n=13

9.2) Hranite li se u studentskim menzama?

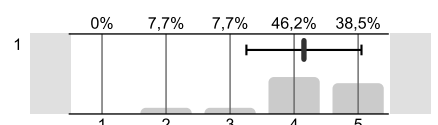


n=13

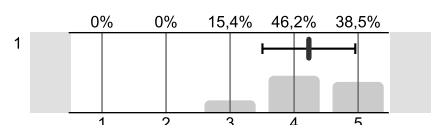
9.3) Udaljenost najbliže menze

n=13  
av.=4,8  
dev.=0,4

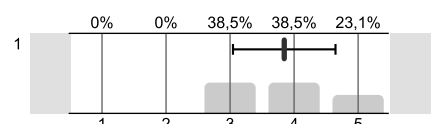
9.4) Radno vrijeme menze

n=13  
av.=4,2  
dev.=0,9

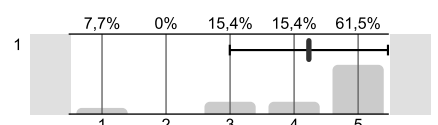
9.5) Pripremljenost hrane:

n=13  
av.=4,2  
dev.=0,7

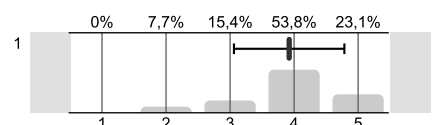
9.6) Nutritivna kvaliteta obroka:

n=13  
av.=3,8  
dev.=0,8

9.7) Količina:

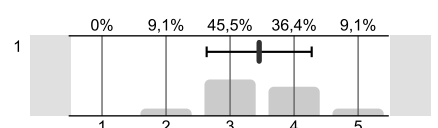
n=13  
av.=4,2  
dev.=1,2

9.8) Opća ocjena kvalitete hrane:

n=13  
av.=3,9  
dev.=0,9

## 10. KULTURNO-UMJETNIČKI SADRŽAJI

10.1) Procijenite svoje zadovoljstvo kulturno-umjetničkim sadržajima na Sveučilištu u Splitu, na ljestvici od 1 do 5, gdje je 1 nimalo zadovoljan, 5 potpuno zadovoljan, a 0 odaberite ukoliko ne možete procijeniti.

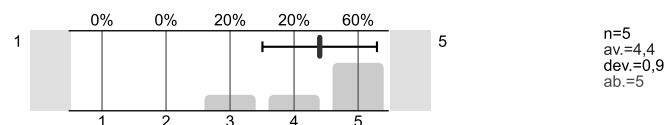
n=11  
av.=3,5  
dev.=0,8  
ab.=2

## 11. SPORT I REKREACIJA

11.1) Bavite li se sportom i rekreacijom tijekom studiranja?



11.2) Procijenite svoje zadovoljstvo prostorom i sadržajima za sport i rekreaciju na Sveučilištu u Splitu, na ljestvici od 1 do 5, gdje je 1 nimalo zadovoljan, 5 potpuno zadovoljan, a 0 odaberite ukoliko ne možete procijeniti:

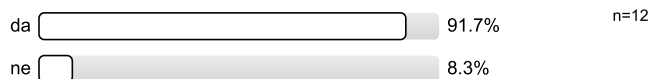


## 12. ZDRAVSTVENA ZAŠTITA

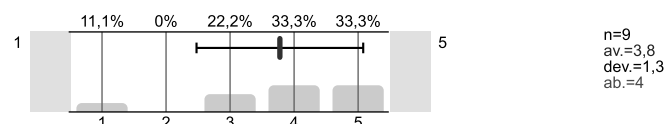
12.1) Jeste li zdravstveno osigurani?



12.2) Jesu li Vam dostupne usluge zdravstvene skrbi u mjestu studiranja?



12.3) Procijenite svoje zadovoljstvo kvalitetom zdravstvene skrbi u mjestu svog studiranja, na ljestvici od 1 do 5, gdje je 1 nimalo zadovoljan, 5 potpuno zadovoljan, a 0 odaberite ukoliko ne možete procijeniti:



12.5) Koristite li savjetovanište za studente na Filozofskom fakultetu koje je otvoreno za sve studente?



12.6) Koje bi, po vašem mišljenju, usluge trebalo pružati savjetovanište za studente?



## 13. MEĐUNARODNA SURADNJA (Ured za međunarodnu suradnju Sveučilišta u Splitu, R. Boškovića 31, kampus)

13.1) Koristite li usluge Ureda za međunarodnu suradnju?



## 14. URED ZA STUDENTE S INVALIDITETOM SVEUČILIŠTA U SPLITU (Zrinsko-frankopanska 38)

14.1) Koristite li usluge Ureda za studente s invaliditetom?

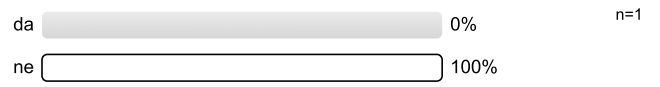




14.2) Jeste li zadovoljni pristupačnošću Ureda?



14.3) Olakšava li vam Ured studiranje?

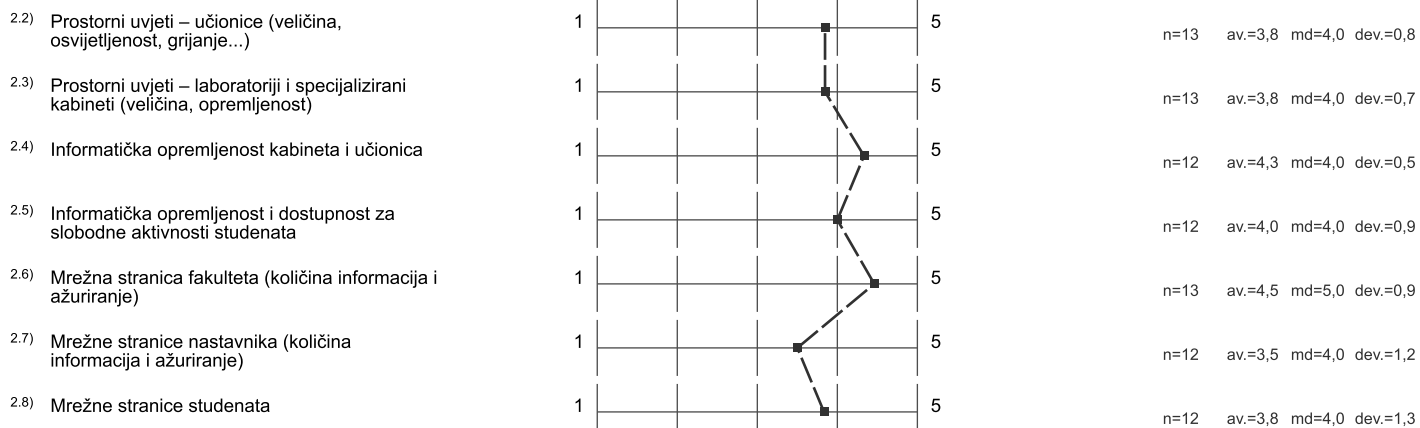


# Profile

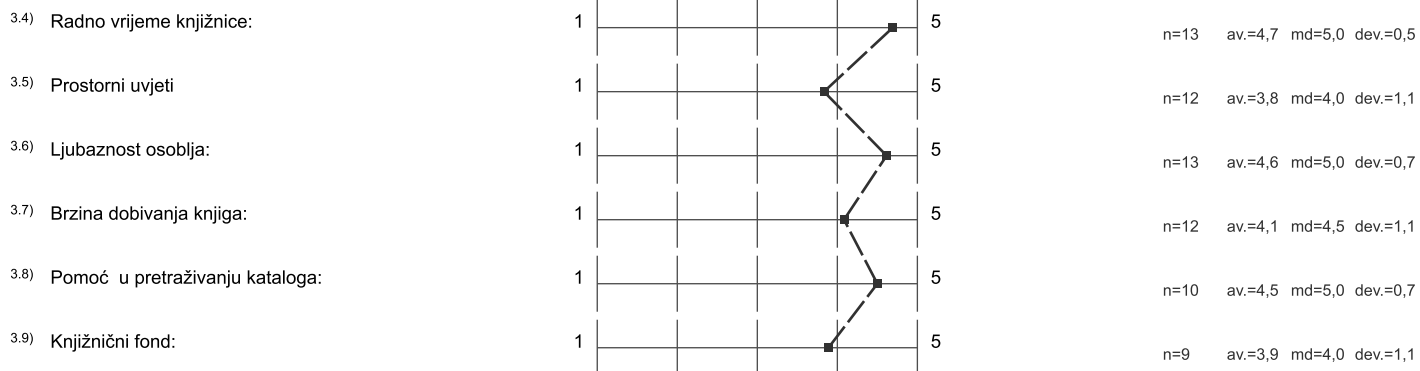
Compilation: MEF-studentsko vrednovanje rada strucnih i administrativnih sluzbi te drugih vidova studentskog zivota-

Values used in the profile line: Mean

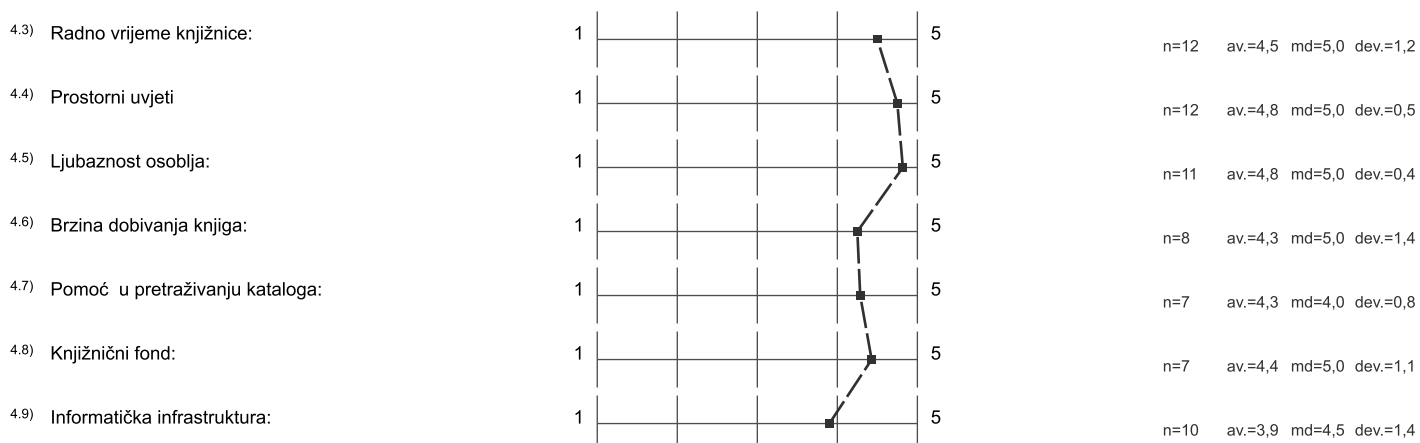
## 2. INFRASTRUKTURA SASTAVNICE



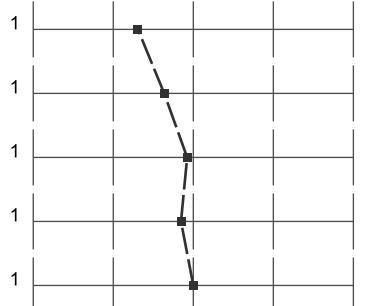
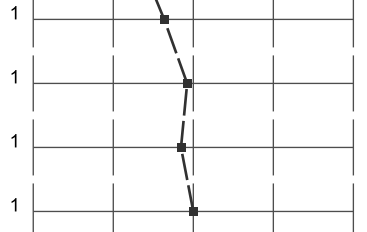
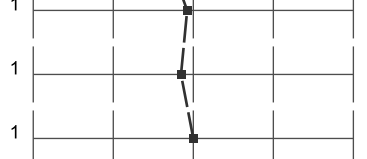


## 3. KNJIŽNICA I PROSTOR ZA UČENJE SASTAVNICE



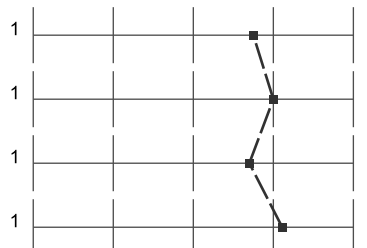
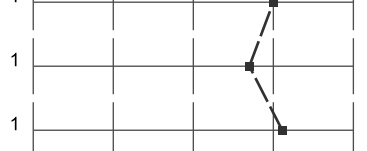

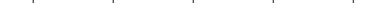
## 4. SVEUČILIŠNA KNJIŽNICA





## 5. STUDENTSKA REFERADA

5.1) Radno vrijeme referade:		n=13 av.=2,3 md=2,0 dev.=1,3
5.2) Prostorni uvjeti:		n=11 av.=2,6 md=3,0 dev.=1,2
5.3) Ljubaznost i pristupačnost osoblja:		n=13 av.=2,9 md=3,0 dev.=1,3
5.4) Pravodobna dostupnost informacija:		n=13 av.=2,8 md=3,0 dev.=1,3
5.5) Kvaliteta dostupnih informacija:		n=12 av.=3,0 md=3,0 dev.=1,3

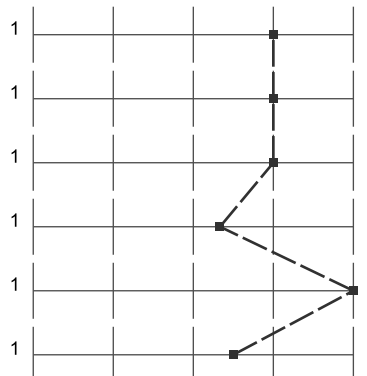
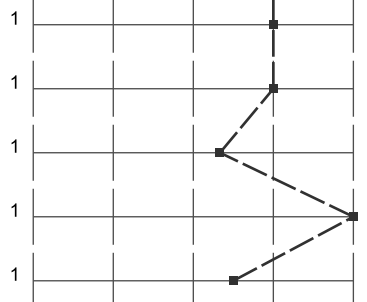
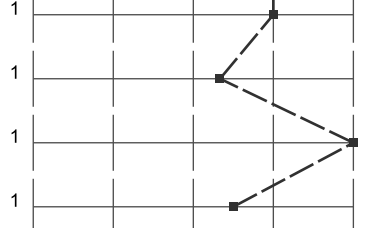
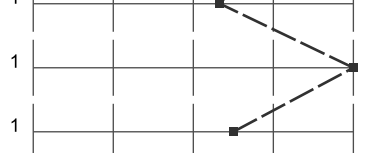


## 6. UPRAVA SASTAVNICE

6.1) Dostupnost i pristupačnost članova uprave sastavnice:		n=8 av.=3,8 md=4,0 dev.=0,9
6.2) Odnos uprave sastavnice prema studentima (transparentnost, dostupnost točnih informacija...):		n=9 av.=4,0 md=5,0 dev.=1,4
6.3) Zahtjeve studenata rješava u primjerenom roku:		n=10 av.=3,7 md=4,0 dev.=1,3
6.4) Podržavanjem studentskih prava:		n=9 av.=4,1 md=4,0 dev.=1,3

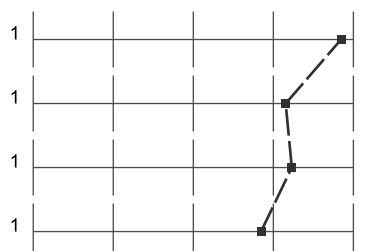
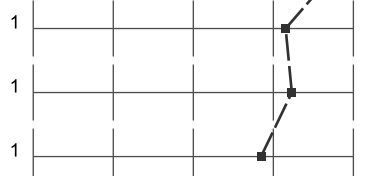


## 7. STUDENTSKI ZBOR SASTAVNICE

7.1) Dostupnost i pristupačnost članova studentskog zbora:		n=10 av.=4,5 md=5,0 dev.=0,7
7.2) Odnosi sa studentima od strane studentskog zbora (transparentnost, dostupnost informacija...):		n=11 av.=4,4 md=5,0 dev.=1,0

## 8. STUDENTSKI SMJEŠTAJ

8.2) Uvjetima smještaja		n=3 av.=4,0 md=4,0 dev.=1,0
8.3) Javnim/zajedničkim prostorijama za učenje		n=2 av.=4,0 md=4,0 dev.=1,4
8.4) Higijenom/čistoćom zajedničkih prostorija:		n=3 av.=4,0 md=4,0 dev.=1,0
8.5) Poštivanjem reda i pravila ponašanja		n=3 av.=3,3 md=4,0 dev.=2,1
8.6) Dostupnošću i ljubaznošću osoblja		n=3 av.=5,0 md=5,0 dev.=0,0
8.7) Informatičkom opremljenošću		n=2 av.=3,5 md=3,5 dev.=2,1

## 9. STUDENTSKA PREHRANA

9.3) Udaljenost najbliže menze		n=13 av.=4,8 md=5,0 dev.=0,4
9.4) Radno vrijeme menze		n=13 av.=4,2 md=4,0 dev.=0,9
9.5) Pripremljenost hrane:		n=13 av.=4,2 md=4,0 dev.=0,7
9.6) Nutritivna kvaliteta obroka:		n=13 av.=3,8 md=4,0 dev.=0,8

9.7) Količina:		n=13 av.=4,2 md=5,0 dev.=1,2
9.8) Opća ocjena kvalitete hrane:		n=13 av.=3,9 md=4,0 dev.=0,9

## 10. KULTURNO-UMJETNIČKI SADRŽAJI

10.1) Procijenite svoje zadovoljstvo kulturno-umjetničkim sadržajima na Sveučilištu u Splitu, na ljestvici od 1 do 5, gdje je 1 nimalo		n=11 av.=3,5 md=3,0 dev.=0,8
--	--	------------------------------

## 11. SPORT I REKREACIJA

11.2) Procijenite svoje zadovoljstvo prostorom i sadržajima za sport i rekreaciju na Sveučilištu u Splitu, na ljestvici od 1 do 5, gdje je 1 nimalo		n=5 av.=4,4 md=5,0 dev.=0,9
---	--	-----------------------------

## 12. ZDRAVSTVENA ZAŠTITA

12.3) Procijenite svoje zadovoljstvo kvalitetom zdravstvene skrbi u mjestu svog studiranja, na ljestvici od 1 do 5, gdje je 1 nimalo zadovoljan,		n=9 av.=3,8 md=4,0 dev.=1,3
--	--	-----------------------------

(\*) Note: If the number of responses to a question is too low the evaluation will not be displayed in the profile line.